

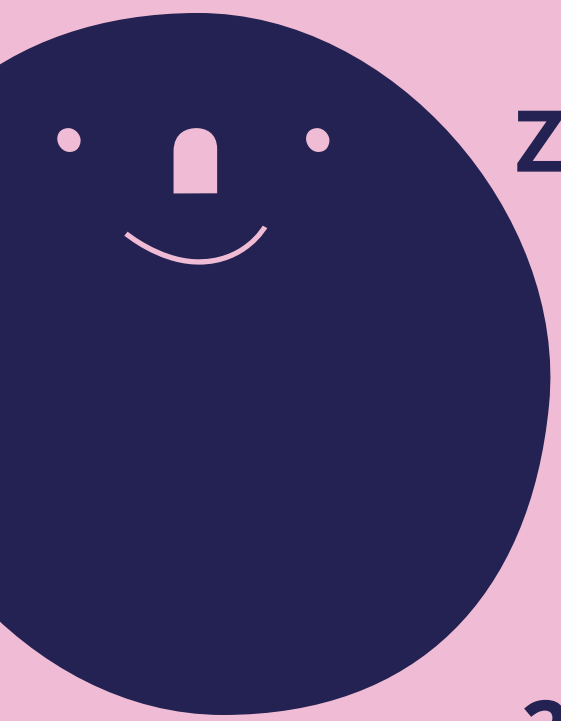
# KOMUNIKAT DLA DZIECI

POLITYKA OCHRONY DZIECI PRZED  
KRZYWDZENIEM W MIEJSKIEJ  
BIBLIOTECE PUBLICZNEJ W JAŚLE



Miejska  
Biblioteka  
Publiczna  
w Jaśle





## **Zasady bezpiecznych relacji z dziećmi obowiązują wszystkich członków naszego Personelu!**

- 1. Nikomu nie wolno Was krzywdzić w jakikolwiek sposób.**
- 2. Personel Biblioteki powinien traktować wszystkie dzieci jednakowo i nikogo nie faworyzować.**
- 3. Macie prawo do zadawania pytań personelowi i otrzymywania na nie wyczerpującej odpowiedzi.**
- 4. Personelowi Biblioteki nie wolno Was zawstydzać, zastraszać, upokarzać, lekceważyć i obrażać. Nie może używać wulgarnych słów, gestów i żartów w Waszej obecności.**
- 5. Personelowi Biblioteki nie wolno na Was krzyczeć w sytuacji innej, niż wynikająca z Waszego bezpieczeństwa.**





**6. Personelowi nie wolno Was szturchać, popychać ani dotykać Was w sposób, którego nie chcecie. Dotyk jest uprawniony tylko za Waszą zgodą lub w sytuacji zagrożenia życia lub zdrowia.**

**7. Macie prawo do prywatności. Personelowi Biblioteki nie wolno przekazywać informacji o Was innym dorosłym ani dzieciom, z wyjątkiem Waszych rodziców lub opiekunów.**

**8. Personelowi Biblioteki nie wolno bez Waszej zgody i zgody Waszych rodziców lub opiekunów robić Wam zdjęć i nagrywać filmów.**

**9. Członkowie personelu mogą się z Wami kontaktować wyłącznie w czasie pracy i w związku z ich pracą.**

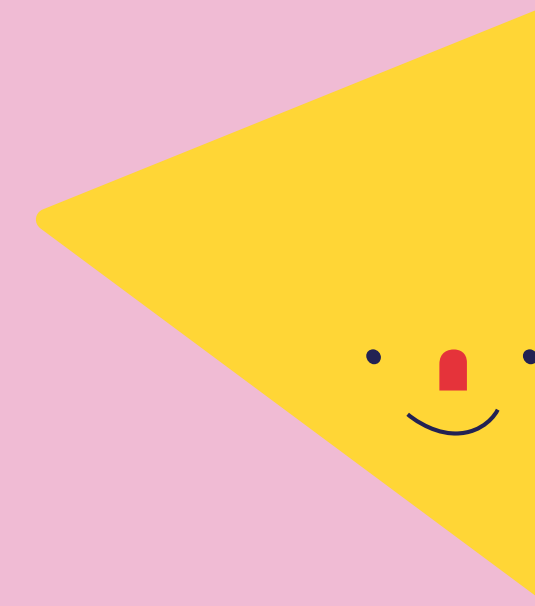
**10. Personelowi nie wolno proponować Wam alkoholu, papierosów ani nielegalnych substancji, jak również używać ich w Waszej obecności.**

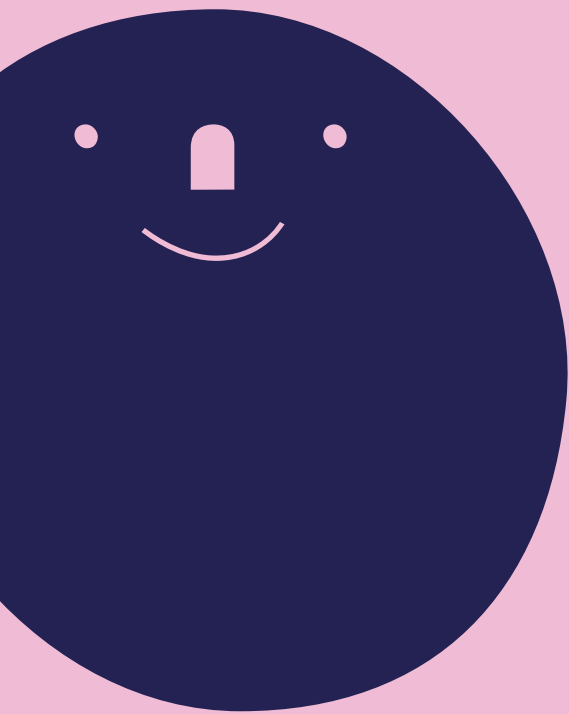




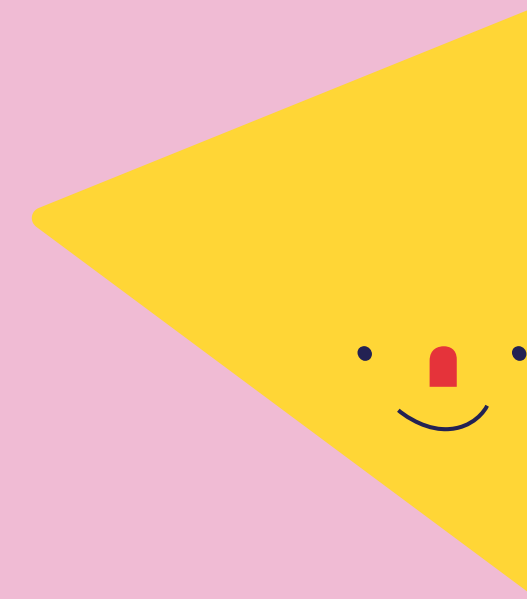
# ZASADY BEZPIECZNEGO KORZYSTANIA Z INTERNETU

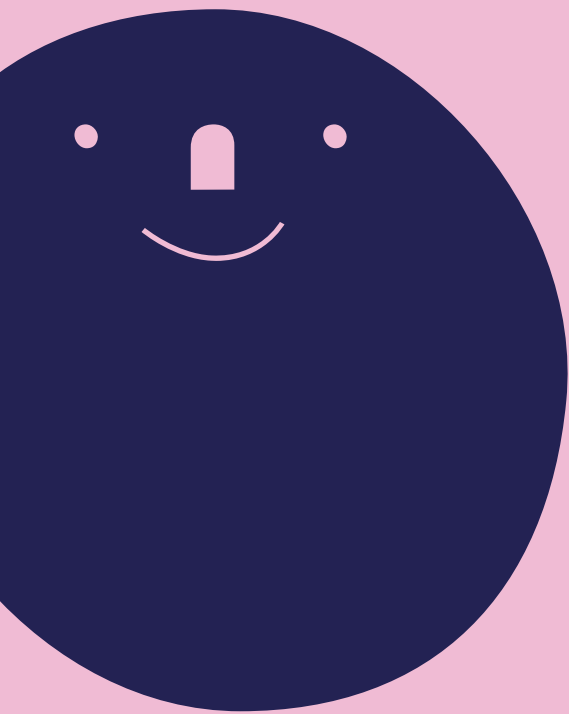
- Nie klikaj w podejrzane linki
- Nie podawaj w Internecie swoich danych (np. imię, nazwisko, adres, nr telefonu, itp.)
- Nie ufaj osobom poznanym w Internecie
- Nie obrażaj innych użytkowników sieci
- Jeśli ktoś naruszy Twoją prywatność w sieci - zgłoś to
- Nie wszystkie informacje w Internecie są prawdziwe - sprawdź ich źródło
- Pamiętaj, że zbyt długie korzystanie z komputera jest niebezpieczne dla zdrowia





**Działamy dla Waszego dobra i w Waszym najlepszym interesie. Nasz Personel, z którym kontaktujecie się i spotykacie w Bibliotece, powinien traktować Was z szacunkiem oraz uwzględniać Wasze potrzeby. Niedopuszczalne jest stosowanie wobec Was przemocy w jakiejkolwiek formie.**

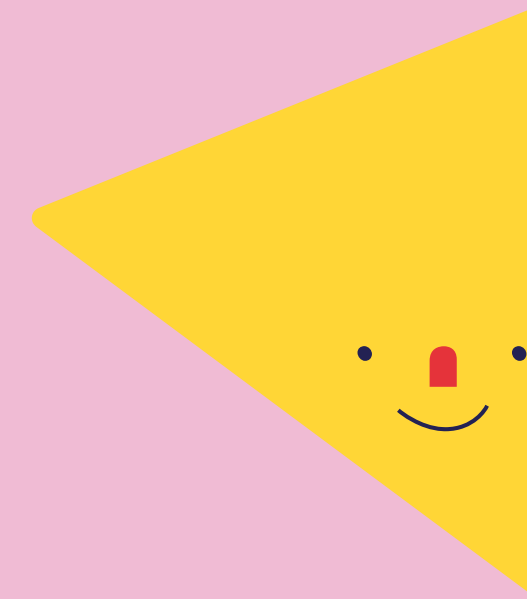




**Wy również powinniście zachowywać się z szacunkiem wobec siebie nawzajem!**

**Nie powinniście: bić, szturchać, popychać innych, obrażać ich ani krzywdzić w jakikolwiek sposób, zachowywać się w sposób prowokacyjny.**

**Powinniście: być uprzejmi i życzliwi w stosunku do innych, kontrolować swoje emocje i zachowanie, opinie wyrażać w spokojny, kulturalny sposób**





# Pamiętaj!

**Jeśli ktoś robi Ci krzywdę lub zachowuje się nieodpowiednio, lub jeśli jesteś świadkiem stosowania jakiejkolwiek formy agresji lub przemocy wobec innego dziecka, możesz o tym powiedzieć Dyrektorowi lub innemu pracownikowi Biblioteki. Możesz też napisać do nas na adres e-mail: [animacja@mbp.jaslo.pl](mailto:animacja@mbp.jaslo.pl).**

